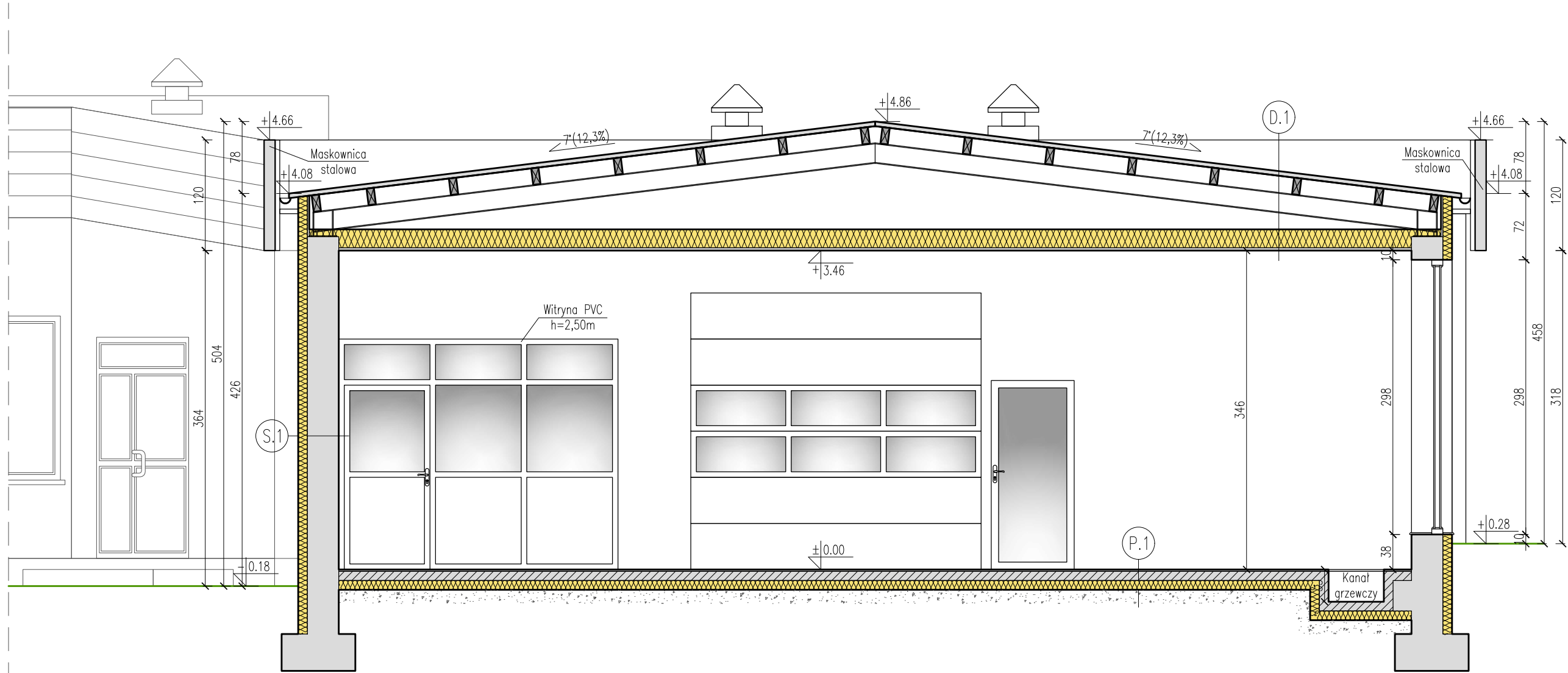


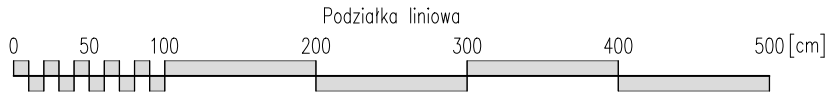
PRZEKRÓJ A-A
skala 1:50



| | |
|-----|---------------------------------------|
| D.1 | STROPODACH – SALA SPRZEDAŻY |
| | BLACHA TRAPEZOWA |
| | PŁATWIE DREWNIANE |
| | RYGIEL STALOWY DWUTEOWY |
| | IZOLACJA TERMICZNA Z WEŁNY MINERALNEJ |
| | PAROIZOLACJA |
| | SUFIT PODWIESZANY TYPU "ARMSTRONG" |

| | |
|-----|---------------------------------------|
| S.1 | ŚCIANA ZEWNĘTRZNA – SALA SPRZEDAŻY |
| | TYNK ZEWNĘTRZNY CIENKOWARSTWOWY |
| | ZAPRAWA KLEJOWA NA SIATCE |
| | IZOLACJA TERMICZNA ZE STYROPIANU 10cm |
| | ŚCIANA ZEWNĘTRZNA: RDZENIE ŻELBETOWE |
| | Z WYPEŁNIENIEM BŁOCKIEM GĄZOBETONOWYM |
| | WYPRAWA TYNKARSKA |

| | |
|-----|-------------------------------------|
| P.1 | POSADZKA NA GRUNIE – SALA SPRZEDAŻY |
| | PŁYTKI GRESOWE / PANELE PODŁOGOWE |
| | WYLEWKA BETONOWA DYLATOWANA |
| | STYROPIAN POSADZKOWY |
| | IZOLACJA PRZECIWWILGOCIOWA |
| | PODBUDOWA BETONOWA |
| | ZAGĘSZCZONY PIASEK |



- UWAGI:
- WYMIARY W [CM],
 - WYMIARY SPRAWDZAĆ NA BUDOWIE,
 - PRZED PRZYSTĄPIENIEM DO PRAC BUDOWLANYCH WYKONAWCA JEST ZOBOWIĄZANY DO ZAPOZNANIA SIĘ Z DOKUMENTACJĄ,
 - ROBOTY BUDOWLANO-INSTALACYJNE MUSZĄ BYĆ PROWADZONE Z RÓWNOLEGŁĄ, BIEŻĄCĄ KOORDYNACJĄ MIĘDZYBRANŻOWĄ,
 - RYSUNKI WERYFIKOWAĆ Z OPISEM TECHNICZNYM ORAZ KONSTRUKCYJNO-MATERIAŁOWYM,
 - WSZELKIE ZMIANY KONSULTOWAĆ Z JEDNOSTKĄ PROJEKTUJĄCĄ.

| | | | | |
|---|--------------------------|--|--------------------------|--------------------------|
| Inwestor: WARMIŃSKO-MAZURSKI ZAKŁAD DOSKONALENIA ZAWODOWEGO W OLSZTYNIE ul. Mickiewicza 5 10-548 Olsztyn | |  SIGMA Design sp. z o.o. ul. Grudziądzka 71 14-200 Iława NIP 744-18-349-85 | | |
| Nazwa inwestycji: Przebudowa i zmiana sposobu użytkowania budynku handlowego na budynek oświaty wraz z niezbędną infrastrukturą techniczną i zagospodarowaniem terenu | | Stadium: Projekt techniczny | | |
| Lokalizacja inwestycji: IŁAWA, DZIAŁKA NR 120/9, 120/40 OBREB GEODEZYJNY 0010, JEDNOSTKA EWIDENCYJNA MIASTO IŁAWA | | Branża: Inwentaryzacja | | |
| Tytuł rysunku: PRZEKRÓJ A-A | | Skala: 1:50 | Nr rewizji: 00 | Nr rysunku: 13 |
| FUNKCJA | IMIĘ NAZWISKO | SPECJALNOŚĆ | NUMER UPRAWNIEŃ | PODPIS |
| Projektant | mgr inż. Paweł Karpiński | KONSTRUKCYJNO-BUDOWLANA | WAM/0053/PWOK/17 | |
| Sprawdzający | | | | |
| Opracował/a | Maciej Kamiński | | | |
| DATA: | 30-08-2024 | Kopiowanie, przetwarzanie oraz udostępnianie osobom trzecim jedynie za pisemną zgodą jednostki projektującej. | | |